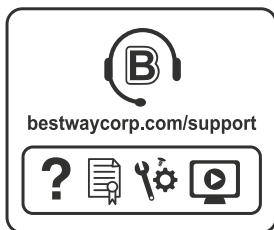



# Bestway®



## POWER STEEL™ REKTANGULÆRE BASSENGER BRUKERHÅNDBOK

[bestwaycorp.com/support](http://bestwaycorp.com/support)

Besøk Bestway YouTube-kanalen 

## Komponentliste:

A



Toppskinne A

STØRRELSE	DELENR.	DELKODE	ANT.
2.82 m x 1.96 m x 84 cm (9'3" x 6'5" x 33")	56629 / 56631	P05589	2
4.04 m x 2.01 m x 1.00 m (13'3" x 6'7" x 39.5")	56441 56251 / 56426 56442 / 56660 56721 / 56727	P05589	2
4.12 m x 2.01 m x 1.22 m (13'6" x 6'7" x 48")	56456 / 56457 56458 / 56661 56722 / 56728	P05589	2
4.88 m x 2.44 m x 1.22 m (16' x 8' x 48")	56670 / 56671 56672 / 56673 56995 / 56996	P05601	2
5.49 m x 2.74 m x 1.22 m (18' x 9' x 48")	56465 / 56466 56467 / 56468 56997 / 56998	P05608	4
6.40 m x 2.74 m x 1.32 m (21' x 9' x 52")	5611Y / 5611Z 5612A / 5612B	P05382	6
7.32 m x 3.66 m x 1.32 m (24' x 12' x 52")	56474 / 56475 56476 / 56477	P05613	8
9.56 m x 4.88 m x 1.32 m (31'4" x 16' x 52")	56623 / 56625	P05613	12

B



Toppskinne B

STØRRELSE	DELENR.	DELKODE	ANT.
2.82 m x 1.96 m x 84 cm (9'3" x 6'5" x 33")	56629 / 56631	P05590	2
4.04 m x 2.01 m x 1.00 m (13'3" x 6'7" x 39.5")	56441 56251 / 56426 56442 / 56660 56721 / 56727	P05590	2
4.12 m x 2.01 m x 1.22 m (13'6" x 6'7" x 48")	56456 / 56457 56458 / 56661 56722 / 56728	P05590	2
4.88 m x 2.44 m x 1.22 m (16' x 8' x 48")	56670 / 56671 56672 / 56673 56995 / 56996	P05602	2
5.49 m x 2.74 m x 1.22 m (18' x 9' x 48")	56465 / 56466 56467 / 56468 56997 / 56998	P05609	2
6.40 m x 2.74 m x 1.32 m (21' x 9' x 52")	5611Y / 5611Z 5612A / 5612B	P05611	2
7.32 m x 3.66 m x 1.32 m (24' x 12' x 52")	56474 / 56475 56476 / 56477	P05611	2
9.56 m x 4.88 m x 1.32 m (31'4" x 16' x 52")	56623 / 56625	P05611	2

C



Toppskinne C

STØRRELSE	DELENR.	DELKODE	ANT.
2.82 m x 1.96 m x 84 cm (9'3" x 6'5" x 33")	56629 / 56631	P05591	2
4.04 m x 2.01 m x 1.00 m (13'3" x 6'7" x 39.5")	56441 56251 / 56426 56442 / 56660 56721 / 56727	P05591	2
4.12 m x 2.01 m x 1.22 m (13'6" x 6'7" x 48")	56456 / 56457 56458 / 56661 56722 / 56728	P05591	2
4.88 m x 2.44 m x 1.22 m (16' x 8' x 48")	56670 / 56671 56672 / 56673 56995 / 56996	/	0
5.49 m x 2.74 m x 1.22 m (18' x 9' x 48")	56465 / 56466 56467 / 56468 56997 / 56998	P05610	2
6.40 m x 2.74 m x 1.32 m (21' x 9' x 52")	5611Y / 5611Z 5612A / 5612B	P05383	2
7.32 m x 3.66 m x 1.32 m (24' x 12' x 52")	56474 / 56475 56476 / 56477	P05614	2
9.56 m x 4.88 m x 1.32 m (31'4" x 16' x 52")	56623 / 56625	P05614	2

D



Toppskinne D

STØRRELSE	DELENR.	DELKODE	ANT.
2.82 m x 1.96 m x 84 cm (9'3" x 6'5" x 33")	56629 / 56631	P05592	2
4.04 m x 2.01 m x 1.00 m (13'3" x 6'7" x 39.5")	56441 56251 / 56426 56442 / 56660 56721 / 56727	P05592	2
4.12 m x 2.01 m x 1.22 m (13'6" x 6'7" x 48")	56456 / 56457 56458 / 56661 56722 / 56728	P05592	2
4.88 m x 2.44 m x 1.22 m (16' x 8' x 48")	56670 / 56671 56672 / 56673 56995 / 56996	P05603	2
5.49 m x 2.74 m x 1.22 m (18' x 9' x 48")	56465 / 56466 56467 / 56468 56997 / 56998	P05603	2
6.40 m x 2.74 m x 1.32 m (21' x 9' x 52")	5611Y / 5611Z 5612A / 5612B	P05603	2
7.32 m x 3.66 m x 1.32 m (24' x 12' x 52")	56474 / 56475 56476 / 56477	P05615	2
9.56 m x 4.88 m x 1.32 m (31'4" x 16' x 52")	56623 / 56625	P05603	2

E



Toppskinne E

STØRRELSE	DELENR.	DELKODE	ANT.
2.82 m x 1.96 m x 84 cm (9'3" x 6'5" x 33")	56629 / 56631	/	0
4.04 m x 2.01 m x 1.00 m (13'3" x 6'7" x 39.5")	56441 56251 / 56426 56442 / 56660 56721 / 56727	P05596	2
4.12 m x 2.01 m x 1.22 m (13'6" x 6'7" x 48")	56456 / 56457 56458 / 56661 56722 / 56728	P05596	2
4.88 m x 2.44 m x 1.22 m (16' x 8' x 48")	56670 / 56671 56672 / 56673 56995 / 56996	P05604	2
5.49 m x 2.74 m x 1.22 m (18' x 9' x 48")	56465 / 56466 56467 / 56468 56997 / 56998	P05604	2
6.40 m x 2.74 m x 1.32 m (21' x 9' x 52")	5611Y / 5611Z 5612A / 5612B	P05604	2
7.32 m x 3.66 m x 1.32 m (24' x 12' x 52")	56474 / 56475 56476 / 56477	P05616	2
9.56 m x 4.88 m x 1.32 m (31'4" x 16' x 52")	56623 / 56625	P05604	2

F



Toppskinne F

STØRRELSE	DELENR.	DELKODE	ANT.
2.82 m x 1.96 m x 84 cm (9'3" x 6'5" x 33")	56629 / 56631	/	0
4.04 m x 2.01 m x 1.00 m (13'3" x 6'7" x 39.5")	56441 56251 / 56426 56442 / 56660 56721 / 56727	/	0
4.12 m x 2.01 m x 1.22 m (13'6" x 6'7" x 48")	56456 / 56457 56458 / 56661 56722 / 56728	/	0
4.88 m x 2.44 m x 1.22 m (16' x 8' x 48")	56670 / 56671 56672 / 56673 56995 / 56996	P05605	4
5.49 m x 2.74 m x 1.22 m (18' x 9' x 48")	56465 / 56466 56467 / 56468 56997 / 56998	/	0
6.40 m x 2.74 m x 1.32 m (21' x 9' x 52")	5611Y / 5611Z 5612A / 5612B	/	0
7.32 m x 3.66 m x 1.32 m (24' x 12' x 52")	56474 / 56475 56476 / 56477	P05617	2
9.56 m x 4.88 m x 1.32 m (31'4" x 16' x 52")	56623 / 56625	P05605	4

**G**

C-kobling

STØRRELSE	DELENR.	DELKODE	ANT.
2.82 m x 1.96 m x 84 cm (9'3" x 6'5" x 33")	56629 / 56631	P05593	4
4.04 m x 2.01 m x 1.00 m (13'3" x 6'7" x 39.5")	56441 56251 / 56426 56442 / 56660 56721 / 56727	P05593	4
4.12 m x 2.01 m x 1.22 m (13'6" x 6'7" x 48")	56456 / 56457 56458 / 56661 56722 / 56728	P05593	4
4.88 m x 2.44 m x 1.22 m (16' x 8' x 48")	56670 / 56671 56672 / 56673 56995 / 56996	P05606	4
5.49 m x 2.74 m x 1.22 m (18' x 9' x 48")	56465 / 56466 56467 / 56468 56997 / 56998	P05606	4
6.40 m x 2.74 m x 1.32 m (21' x 9' x 52")	5611Y / 5611Z 5612A / 5612B	P05606	4
7.32 m x 3.66 m x 1.32 m (24' x 12' x 52")	56474 / 56475 56476 / 56477	P05606	4
9.56 m x 4.88 m x 1.32 m (31'4" x 16' x 52")	56623 / 56625	P05606	4

**J**

Bassengevæg

STØRRELSE	DELENR.	DELKODE	ANT.
2.82 m x 1.96 m x 84 cm (9'3" x 6'5" x 33")	56629 / 56631	56629ASS19	1
4.04 m x 2.01 m x 1.00 m (13'3" x 6'7" x 39.5")	56441 56251 / 56426 56442 / 56660 56721 / 56727	56251ASS19 P00894	1
4.12 m x 2.01 m x 1.22 m (13'6" x 6'7" x 48")	56456 / 56457 56458 / 56661 56722 / 56728	56241ASS19 P04193	1
4.88 m x 2.44 m x 1.22 m (16' x 8' x 48")	56670 / 56671 56672 / 56673 56995 / 56996	56670ASS19 P04822	1
5.49 m x 2.74 m x 1.22 m (18' x 9' x 48")	56465 / 56466 56467 / 56468 56997 / 56998	56223ASS19 P04824	1
6.40 m x 2.74 m x 1.32 m (21' x 9' x 52")	5611Y / 5611Z 5612A / 5612B	P05384	1
7.32 m x 3.66 m x 1.32 m (24' x 12' x 52")	56474 / 56475 56476 / 56477	56229ASS19	1
9.56 m x 4.88 m x 1.32 m (31'4" x 16' x 52")	56623 / 56625	56338ASS19	1

**H**

U-støtte A

STØRRELSE	DELENR.	DELKODE	ANT.
2.82 m x 1.96 m x 84 cm (9'3" x 6'5" x 33")	56629 / 56631	P05594	4
4.04 m x 2.01 m x 1.00 m (13'3" x 6'7" x 39.5")	56441 56251 / 56426 56442 / 56660 56721 / 56727	P05597	6
4.12 m x 2.01 m x 1.22 m (13'6" x 6'7" x 48")	56456 / 56457 56458 / 56661 56722 / 56728	P05599	6
4.88 m x 2.44 m x 1.22 m (16' x 8' x 48")	56670 / 56671 56672 / 56673 56995 / 56996	P05607	12
5.49 m x 2.74 m x 1.22 m (18' x 9' x 48")	56465 / 56466 56467 / 56468 56997 / 56998	P05607	12
6.40 m x 2.74 m x 1.32 m (21' x 9' x 52")	5611Y / 5611Z 5612A / 5612B	P05612	14
7.32 m x 3.66 m x 1.32 m (24' x 12' x 52")	56474 / 56475 56476 / 56477	P05612	18
9.56 m x 4.88 m x 1.32 m (31'4" x 16' x 52")	56623 / 56625	P05612	24

**K**

Stopper

STØRRELSE	DELENR.	DELKODE	ANT.
2.82 m x 1.96 m x 84 cm (9'3" x 6'5" x 33")	56629 / 56631	P6C1418ASS19	2
4.04 m x 2.01 m x 1.00 m (13'3" x 6'7" x 39.5")	56441 56251 / 56426 56442 / 56660 56721 / 56727	P6C1418ASS19	2
4.12 m x 2.01 m x 1.22 m (13'6" x 6'7" x 48")	56456 / 56457 56458 / 56661 56722 / 56728	P6C1418ASS19	2
4.88 m x 2.44 m x 1.22 m (16' x 8' x 48")	56670 / 56671 56672 / 56673 56995 / 56996	P6C1418ASS19	2
5.49 m x 2.74 m x 1.22 m (18' x 9' x 48")	56465 / 56466 56467 / 56468 56997 / 56998	P6C1418ASS19	0
6.40 m x 2.74 m x 1.32 m (21' x 9' x 52")	5611Y / 5611Z 5612A / 5612B	P6C1418ASS19	0
7.32 m x 3.66 m x 1.32 m (24' x 12' x 52")	56474 / 56475 56476 / 56477	P6C1418ASS19	0
9.56 m x 4.88 m x 1.32 m (31'4" x 16' x 52")	56623 / 56625	P6C1418ASS19	0

**I**

U-støtte B

STØRRELSE	DELENR.	DELKODE	ANT.
2.82 m x 1.96 m x 84 cm (9'3" x 6'5" x 33")	56629 / 56631	P05595	4
4.04 m x 2.01 m x 1.00 m (13'3" x 6'7" x 39.5")	56441 56251 / 56426 56442 / 56660 56721 / 56727	P05598	4
4.12 m x 2.01 m x 1.22 m (13'6" x 6'7" x 48")	56456 / 56457 56458 / 56661 56722 / 56728	P05600	4
4.88 m x 2.44 m x 1.22 m (16' x 8' x 48")	56670 / 56671 56672 / 56673 56995 / 56996	/	0
5.49 m x 2.74 m x 1.22 m (18' x 9' x 48")	56465 / 56466 56467 / 56468 56997 / 56998	/	0
6.40 m x 2.74 m x 1.32 m (21' x 9' x 52")	5611Y / 5611Z 5612A / 5612B	/	0
7.32 m x 3.66 m x 1.32 m (24' x 12' x 52")	56474 / 56475 56476 / 56477	/	0
9.56 m x 4.88 m x 1.32 m (31'4" x 16' x 52")	56623 / 56625	/	0

**L**

Slangeadapter

STØRRELSE	DELENR.	DELKODE	ANT.
2.82 m x 1.96 m x 84 cm (9'3" x 6'5" x 33")	56629 / 56631	P6H1419ASS16	1
4.04 m x 2.01 m x 1.00 m (13'3" x 6'7" x 39.5")	56441 56251 / 56426 56442 / 56660 56721 / 56727	P6H1419ASS16	1
4.12 m x 2.01 m x 1.22 m (13'6" x 6'7" x 48")	56456 / 56457 56458 / 56661 56722 / 56728	P6H1419ASS16	1
4.88 m x 2.44 m x 1.22 m (16' x 8' x 48")	56670 / 56671 56672 / 56673 56995 / 56996	P6H1419ASS16	1
5.49 m x 2.74 m x 1.22 m (18' x 9' x 48")	56465 / 56466 56467 / 56468 56997 / 56998	P6H1419ASS16	1
6.40 m x 2.74 m x 1.32 m (21' x 9' x 52")	5611Y / 5611Z 5612A / 5612B	P6H1419ASS16	1
7.32 m x 3.66 m x 1.32 m (24' x 12' x 52")	56474 / 56475 56476 / 56477	P6H1419ASS16	1
9.56 m x 4.88 m x 1.32 m (31'4" x 16' x 52")	56623 / 56625	P6H1419ASS16	1

**M**

Hette på tømmeventil

STØRRELSE	DELENR.	DELKODE	ANT.
2.82 m x 1.96 m x 84 cm (9'3" x 6'5" x 33")	56629 / 56631	P6H1158ASS16	1
4.04 m x 2.01 m x 1.00 m (13'3" x 6'7" x 39.5")	56441 56251 / 56426 56442 / 56680 56721 / 56727	P6H1158ASS16	1
4.12 m x 2.01 m x 1.22 m (13'6" x 6'7" x 48")	56456 / 56457 56458 / 56661 56722 / 56728	P6H1158ASS16	1
4.88 m x 2.44 m x 1.22 m (16' x 8' x 48")	56670 / 56671 56672 / 56673 56995 / 56996	P6H1158ASS16	1
5.49 m x 2.74 m x 1.22 m (18' x 9' x 48")	56465 / 56466 56467 / 56468 56997 / 56998	P6H1158ASS16	1
6.40 m x 2.74 m x 1.32 m (21' x 9' x 52")	5611Y / 5611Z 5612A / 5612B	P6H1158ASS16	1
7.32 m x 3.66 m x 1.32 m (24' x 12' x 52")	56474 / 56475 56476 / 56477	P6H1158ASS16	1
9.56 m x 4.88 m x 1.32 m (31'4" x 16' x 52")	56623 / 56625	P6H1158ASS16	1

**P**

Avløpslil

STØRRELSE	DELENR.	DELKODE	ANT.
2.82 m x 1.96 m x 84 cm (9'3" x 6'5" x 33")	56629 / 56631	/	0
4.04 m x 2.01 m x 1.00 m (13'3" x 6'7" x 39.5")	56441 56251 / 56426 56442 / 56680 56721 / 56727	/	0
4.12 m x 2.01 m x 1.22 m (13'6" x 6'7" x 48")	56456 / 56457 56458 / 56661 56722 / 56728	/	0
4.88 m x 2.44 m x 1.22 m (16' x 8' x 48")	56670 / 56671 56672 / 56673 56995 / 56996	/	0
5.49 m x 2.74 m x 1.22 m (18' x 9' x 48")	56465 / 56466 56467 / 56468 56997 / 56998	P6(H)21323ASS18	1
6.40 m x 2.74 m x 1.32 m (21' x 9' x 52")	5611Y / 5611Z 5612A / 5612B	P6(H)21323ASS18	1
7.32 m x 3.66 m x 1.32 m (24' x 12' x 52")	56474 / 56475 56476 / 56477	P6(H)21323ASS18	1
9.56 m x 4.88 m x 1.32 m (31'4" x 16' x 52")	56623 / 56625	P6(H)21323ASS18	1

**N**

Kontrollventil

STØRRELSE	DELENR.	DELKODE	ANT.
2.82 m x 1.96 m x 84 cm (9'3" x 6'5" x 33")	56629 / 56631	/	0
4.04 m x 2.01 m x 1.00 m (13'3" x 6'7" x 39.5")	56441 56251 / 56426 56442 / 56680 56721 / 56727	/	0
4.12 m x 2.01 m x 1.22 m (13'6" x 6'7" x 48")	56456 / 56457 56458 / 56661 56722 / 56728	/	0
4.88 m x 2.44 m x 1.22 m (16' x 8' x 48")	56670 / 56671 56672 / 56673 56995 / 56996	/	0
5.49 m x 2.74 m x 1.22 m (18' x 9' x 48")	56465 / 56466 56467 / 56468 56997 / 56998	P6(H)210ASS18	2
6.40 m x 2.74 m x 1.32 m (21' x 9' x 52")	5611Y / 5611Z 5612A / 5612B	P6(H)210ASS18	2
7.32 m x 3.66 m x 1.32 m (24' x 12' x 52")	56474 / 56475 56476 / 56477	P6(H)210ASS18	2
9.56 m x 4.88 m x 1.32 m (31'4" x 16' x 52")	56623 / 56625	P6(H)210ASS18	2

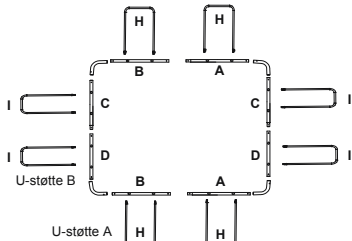
**O**

Inntaksslil

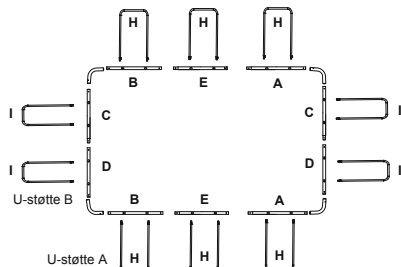
STØRRELSE	DELENR.	DELKODE	ANT.
2.82 m x 1.96 m x 84 cm (9'3" x 6'5" x 33")	56629 / 56631	/	0
4.04 m x 2.01 m x 1.00 m (13'3" x 6'7" x 39.5")	56441 56251 / 56426 56442 / 56680 56721 / 56727	/	0
4.12 m x 2.01 m x 1.22 m (13'6" x 6'7" x 48")	56456 / 56457 56458 / 56661 56722 / 56728	/	0
4.88 m x 2.44 m x 1.22 m (16' x 8' x 48")	56670 / 56671 56672 / 56673 56995 / 56996	/	0
5.49 m x 2.74 m x 1.22 m (18' x 9' x 48")	56465 / 56466 56467 / 56468 56997 / 56998	P6(H)21317ASS18	1
6.40 m x 2.74 m x 1.32 m (21' x 9' x 52")	5611Y / 5611Z 5612A / 5612B	P6(H)21317ASS18	1
7.32 m x 3.66 m x 1.32 m (24' x 12' x 52")	56474 / 56475 56476 / 56477	P6(H)21317ASS18	1
9.56 m x 4.88 m x 1.32 m (31'4" x 16' x 52")	56623 / 56625	P6(H)21317ASS18	1

**MERK:** Noen deler er allerede installert på bassenget.

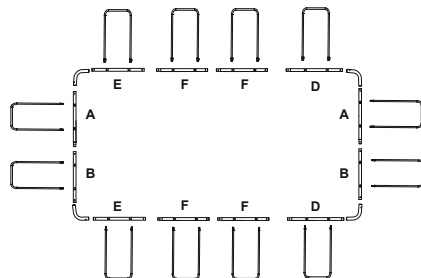
2.82 m x 1.96 m x 84 cm (9'3" x 6'5" x 33")



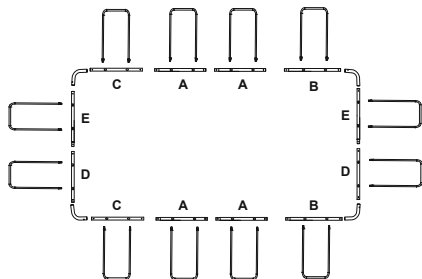
4.04 m x 2.01 m x 1.00 m (13'3" x 6'7" x 39.5")  
4.12 m x 2.01 m x 1.22 m (13'6" x 6'7" x 48")



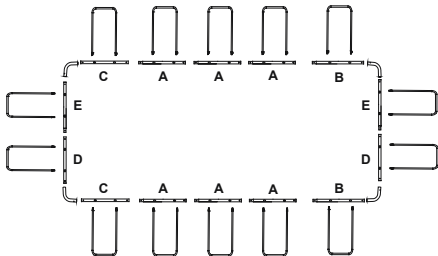
4.88 m x 2.44 m x 1.22 m (16' x 8' x 48")



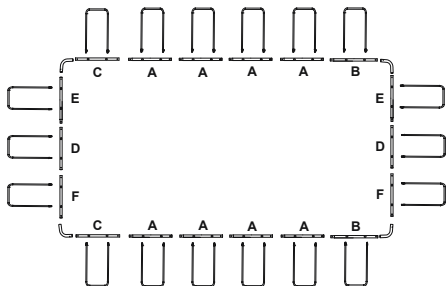
5.49 m x 2.74 m x 1.22 m (18' x 9' x 48")



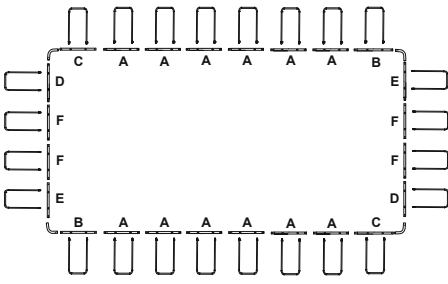
6.40 m x 2.74 m x 1.32 m (21' x 9' x 52")



7.32 m x 3.66 m x 1.32 m (24' x 12' x 52")



9.56 m x 4.88 m x 1.32 m (31'4" x 16' x 52")



**MERK:** Tegningene er kun for illustrasjonsformål. De viser ikke nødvendigvis det faktiske produktet. Ikke i målestokk.

## ⚠ ADVARSEL

Les, forstå og følg all informasjonen i denne bruksanvisningen før du installerer og bruker svømmebassenget. Disse advarslene, anvisningene og retningslinjene for sikkerhet gjelder vanlige risikoer ved lek med vann, men de kan ikke dekke alle risikoer og farer i alle tilfeller. Bruk alltid forsiktighet, sunn fornuft og god dømmekraft når du driver vannaktivitet. Oppbevar denne informasjonen for framtidig bruk.

### Sikkerhet for personer som ikke kan svømme

- Kontinuerlig, aktiv og oppmerksom overvåking av svake svømmere og personer som ikke kan svømme av en kompetent voksen til enhver tid (husk at barn under fem år har høyest risiko for å drukne).
- Utpek en kompetent voksen til å overvåke bassenget hver gang det er i bruk.
- Svake svømmere eller personer som ikke kan svømme bør bruke personlig flytehjelp når de er i bassenget.
- Når bassenget ikke er i bruk eller ikke er overvåket, må alle leker fjernes fra bassenget og dets nærmeste omgivelser for å unngå at det tiltrekker seg barn.

### Sikkerhetsutstyr

- For å forhindre at barn drukner, anbefales det å sikre tilgangen til bassenget med en beskyttelsesanordning. For å hindre barn i å klatre fra inntaks- og tømmeventilen anbefales det å montere et gjerde (og sikre alle dører og vinduer der dette er aktuelt) for å forhindre uautorisert tilgang til bassenget.
- Gjerder, bassengdeksler, bassengalarm eller liknende sikkerhetsanordninger er nyttige hjelpemidler, men de utgjør ingen erstatning for kontinuerlig og kompetent overvåking av voksne.

### Sikkerhetsutstyr

- Det anbefales å ha redningsutstyr (for eksempel en redningsbøye) ved siden av bassenget.
- Ha en fungerende telefon og en liste over nødnumrene nær bassenget.

### Sikker bruk av bassenget

- Oppfordre alle brukere, særlig barn, til å lære seg å svømme
- Lær grunnleggende livredning og frisk opp denne kunnskapen med jevne mellomrom. Dette kan utgjøre en livreddende forskjell i tilfelle av en bassengulykke.
- Instruér alle bassengbrukerne, inkludert barn, om hva de skal gjøre hvis det oppstår en nødsituasjon
- Stup aldri i et grunt basseng. Dett kan føre til alvorlig personskade eller død.
- Ikke bruk bassenget når du har drukket alkohol eller tatt inn medisiner som kan redusere din evne til å bruke bassenget på en sikker måte.
- Når bassengdekslet brukes må det fjernes fullstendig fra vannflaten før du går opp i bassenget.
- Beskytt de som bruker bassenget fra vannrelaterte sykdommer ved å behandle bassengvannet og opprettholde god hygiene. Se retningslinjene for vannbehandling i brukerveiledningen.
- Oppbevar kjemikalier (det vil si vannbehandlings-, rengjørings- og desinfeksjonsprodukter) utenfor barns rekkevidde.
- Bruk merkingen slik det er forklart under. Merkingen skal vises på et godt synlig sted innen 2m fra bassenget.



Hold barn under oppsikt når de er i vann. Ingen dykking.

- Avtakbare stiger må plasseres på en horisontal flate.
- Uansett hva slags materiale som er bruk i bassengkonstruksjonen må alle tilgjengelige flater kontrolleres jevnlig for å unngå personskader.
- Inspiser bolter og skruer med jevne mellomrom; fjern splinter og skarpe kanter for å unngå personskade.
- **OBS:** Ikke la et tomt basseng bli stående utendørs. Det tomme bassenget kan bli deformert og/eller flytte på seg ved sterk vind.
- Ved bruk av filterpumpe bes du se bruksanvisningen for instruksjoner.

**ADVARSEL!** Pumpen kan ikke brukes mens det er folk i bassenget.

- Hvis bassenget er utstyrt med stige bes du se bruksanvisningen for instruksjoner.

- **ADVARSEL!** Bruken av svømmebassenget innebærer at du må overholde sikkerhetsanvisningene som er beskrevet i bruks- og vedlikeholdsveiledningen. For å forhindre drukning og andre alvorlige personskader må du være særlig oppmerksom på muligheten for at

barn under 5 år skal kunne komme seg opp i bassenget ved å sikre tilgangen til det og, mens det er i bruk, at en voksen holder dem under konstant oppsikt.

### Les denne veiledningen nøye og oppbevar den for senere bruk.

Installasjonen tar ca. 20-30 minutter med 2-3 personer, unntatt grunnarbeid og fylling.

## VELG RIKTIG PLASSERING

**MERK:** Bassenget må settes opp på en fullstendig flat og jevn overflate. Ikke installer bassenget hvis overflaten heller.

### Riktige forhold for å sette opp bassenget:

- Den valgte plasseringen må være i stand til å støtte vekten så lenge bassenget er installert. I tillegg må den være flat, og alle gjenstander og rusk, inkludert steiner og kvister, må være ryddet vekk.
- Vi anbefaler å plassere bassenget borte fra eventuelle gjenstander barn kan bruke til å klatre inn i bassenget.

**MERK:** Plasser bassenget nær et tilstrekkelig dreneringssystem for å ta unna overflytende vann eller tømme bassenget.

### Feil forhold for å sette opp bassenget:

- På et ujevnt underlag kan bassenget kollapse og føre til alvorlig

personskade og/eller materielle skader. Dette vil gjøre garantien ugyldig og forhindre eventuelle servicekrav.

- Sand må ikke brukes til å lage et jevnt underlag. Grav ut om nødvendig.
- Rett under kraftlinjer eller trær. Kontroller at det ikke plasseres over noen underjordiske rør, ledninger eller kabler av noe slag.
- Ikke sett opp bassenget på innkjørsler, gulv, plattformer, grus eller asfaltoverflater. Den valgte plasseringen må være fast nok til å motstå vanntrykket. Gjørme, sand, myk/løs jord eller tjære er ikke egnet.
- Gress eller annen vegetasjon under bassenget vil visne og kan forårsake lukt og slim. Derfor anbefaler vi å fjerne alt gress fra den valgte bassengplasseringen.
- Unngå områder som har tendens til å romme aggressive planter og frøarter som kan vokse igjennom basissjiktet.

**MERK:** Kontroller med kommunen om det er reguleringer for gjerder, barrierer, lys og sikkerhetskrav, og sørg for å følge alle lover.

**MERK:** Ved bruk av filterpumpe, se korresponderende bruksanvisning for instruksjoner.

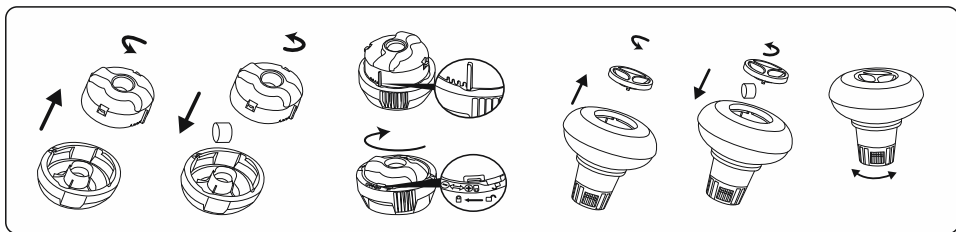
**MERK:** Stigen må passe til bassengstørrelsen og må bare brukes til å gå inn i ut av bassenget. Det er forbudt å overskride den tillatte vekten for stigen. Kontroller regelmessig om stigen er riktig montert.

## Bassengvedlikehold

Hvis du ikke følger retningslinjer for vedlikehold kan det være skadelig for helsen din og spesielt for barns helse.

### Bruke kjemiske tabletter (medfølger ikke):

**MERK:** Chemconnect eller kjemisk flottør må brukes når du utfører kjemisk vedlikehold med tabletter. Din kjøpte vare inkluderer kanskje ikke noen av disse dispenserne; i dette tilfellet kan du kjøpe den ved å gå til vår hjemmeside [www.bestwaycorp.com](http://www.bestwaycorp.com) eller hos nærmeste bassengforhandler.



**VIKTIG:** Ikke bruk granulattabletter eller kast tabletten direkte i vannet. Kjemikalene kan avsettes på bunnen, skade materialet og misfarge PVC-en.

### Bruke kjemisk væske (medfølger ikke):

**VIKTIG:** Tilsatt kjemisk væske i små doser og i midten av bassenget for å unngå direkte kontakt mellom kjemikalene og PVC-overflaten. Direkte kontakt kan skade materialet og misfarge overflaten.

**MERK:** Fjern kjemikaliedispenseren fra bassenget når bassenget er i bruk.

**VIKTIG:** Etter å ha utført kjemisk vedlikehold og før bruk av bassenget må du bruke et testsett (ikke inkludert) for å teste vannkjemien. Vi anbefaler å vedlikeholde vannet ditt i henhold til tabellen nedenfor.

Parametre	Verdier
Vannklarhet	klar visning av bassengbunnen
Vannfarge	det skal ikke ha noen farge
Turbiditet FNU/NTU	maks. 1,5 (helst mindre enn 0,5)
Nitratkonsentrasjon over konsentrasjonen av fyllvann i mg/l	Maks. 20
Total organisk karbon (TOC) i mg/l	Maks. 4,0
Redokspotensial mot Ag/AgCl 3,5 m KCl i mV	Min. 650
pH-verdi	6,8 til 7,6
Frit aktivt klor (uten cyanursyre) i mg/l	0,3 til 1,5
Fritt klor benyttet i kombinasjon med cyanursyre i mg/l	1,0 til 3,0
Cyanursyre i mg/l	Maks. 100
Kombinert klor i mg/l	maks. 0,5 (fortrinnsvis i nærheten av 0,0 mg/l)

**MERK:** Skade som oppstår grunnet kjemisk ubalanse dekkes ikke av garantien. Bassengkjemikalier er potensielt giftige og må behandles med forsiktighet. Det er alvorlig helseserisiko forbundet med kjemisk damp og feil merking og oppbevaring av kjemiske beholdere. Vennligst rådfør deg med din lokale bassengforbrugsvarerforhandler for mer informasjon om kjemisk vedlikehold. Vær oppmerksom på kjemikalieprodusentens anvisninger. Bassengskader som er resultat av feil bruk av kjemikalier og feil behandling av bassengvannet dekkes ikke av garantien.

**VIKTIG:** Overbruk av kjemikalier kan misfarge trykket og alle punkter i bassengmaterialet. Det kan også skade strukturen til bassengforingen.

### For å holde bassenget ditt rent:

1. Kontakt den lokale bassengforsyningsbutikken for råd og kjøp av kjemikalier og pH-sett. En av de viktigste faktorene for å øke foringens levetid er å opprettholde rent og sunt vann kontinuerlig. Følg instruksjonene fra profesjonelle teknikere innen vannbehandling nøye gjennom bruken av kjemikalier.
2. Plassere en bøtte med vann ved siden av bassenget for at brukerne skal kunne vaske bena før de går inn i bassenget.
3. Dekk til bassenget når det ikke er i bruk.
4. Skum av bassenget jevnlig for å unngå at lorten setter seg.
5. Rengjør og vask filterelementet regelmessig.
6. Rengjør forsiktig og fjern slagg under toppringen med en ren klut.
7. Vær forsiktig i tilfeller med regnvann og kontrollere at vannivået ikke er høyere enn det som er fastsatt. Hvis det er tilfellet, **MÅ DU TAPPE UT DEN OVERSKYTENDE VANNET.**
8. Hvis det regner, sjekk at vannivået ikke kommer høyere enn det angitte nivået. Hvis vannet overstiger de angitte nivåene, tøm bassenget til angitt nivå.

### Riktig vedlikehold kan øke levetiden til bassenget ditt.

I sesongen for bruk av bassenget kan filtreringssystemet måtte brukes daglig, la det gå tilstrekkelig tid til alt vannet fornyes helt.

**MERK:** Pumpen brukes til å sirkulere vannet og filtrere små partikler. For å kunne holde vannet ditt rent og hygienisk må du også tilsette kjemikalier.

### Reparasjon

Ved en eventuell lekkasje, lapp bassenget med den medfølgende undervanns-reparasjonslappen. Du finner instruksjonene i Ofte stilte spørsmål i støttedelen på nettsiden vår: [www.bestwaycorp.com](http://www.bestwaycorp.com).

### Demontering

1. Skru ut tømmeventilen mot urviserne og fjern den.
2. Kople adapteret til slangen og sett den andre enden av slangen i området der du skal drenerer ut vannet fra bassenget. (Sjekk lokale forskrifter for vedtak om drenering).
3. Skru kontrollringen til slangeadapteret på tømmeventilen med urviserne. Tømmeventilen vil være åpen og vannet vil dreneres ut automatisk.

**OBS!** Vannstrømmen kan kontrolleres med kontrollringen.

4. Når tømmingen er ferdig, skru du ut kontrollringen for å lukke ventilen.
5. Kople fra slangen.

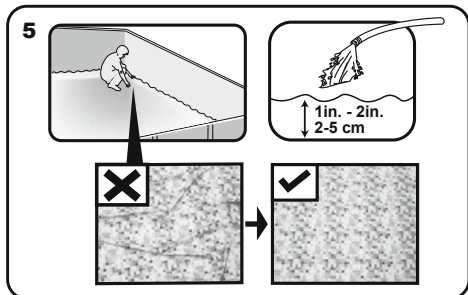
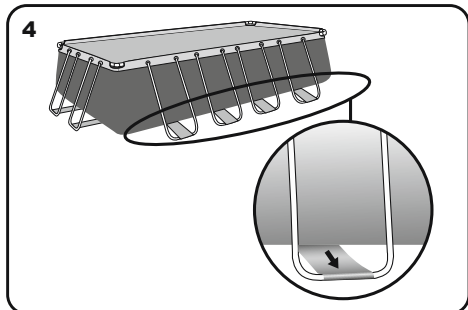
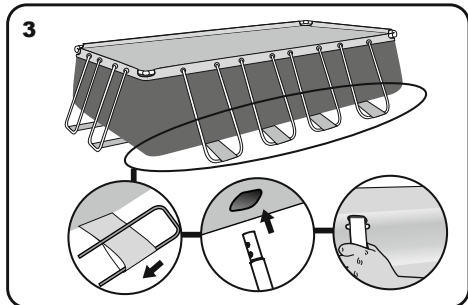
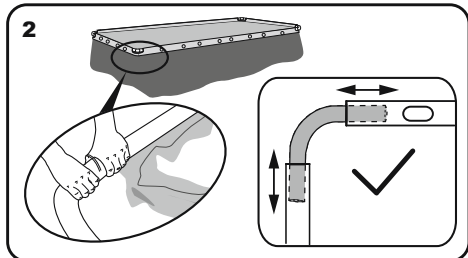
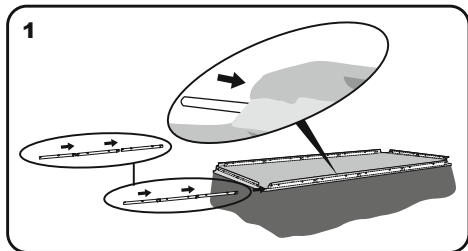
6. Skru hetten på tømmeventilen igjen.

7. Lufttørk bassenget.

**OBS!** Ikke la et tomt basseng bli stående utendørs.

### Oppbevaring og vinteropplag

1. Vennligst fjern alle tilbehør og reservedeler til bassenget og lagre dem rent og tørt.
2. Når bassenget er helt tørt sprinkles det med talkumpulver for å unngå at bassenget setter fast, brett bassenget forsiktig. Hvis bassenget ikke er fullstendig tørt, kan mugg oppstå, dette vil skade bassengets duk.
3. Oppbevar basissjikt og tilbehør på et tørt sted med en moderat temperatur mellom 5 °C / 41 °F og 38 °C / 100 °F.
4. I regnesesongen bør basseng og tilbehør lagres som det er anbefalt over.
5. Feilaktig tømming av bassenget kan føre til alvorlig personskade og/eller skade på personlig eiendom.
6. Vi anbefaler på det sterkeste å demontere bassenget når det ikke er bassengsesong (vintermånedene) Oppbevares på et avkjølt, tørt sted, utenfor barns rekkevidde.



## Montering uten verktøy

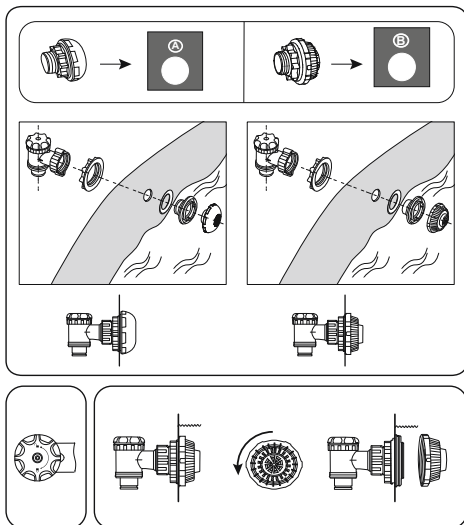
For å forlenge bassengets levetid, er det viktig å sprøyte toppskinnen med talkumpulver før montering. Talkumpulver er ikke inkludert og lett tilgjengelig på markedet.

Bestway Inflatables tar ikke ansvar for skade på bassenget som skyldes feilhåndtering eller at disse instruksene ikke er fulgt.

1. Legg ut alle delene og kontroller at du har riktig antall i henhold til komponentlisten. For assistanse eller ofte stilte spørsmål, besøk støttedelen på nettsiden vår: [www.bestwaycorp.com](http://www.bestwaycorp.com).
2. Brett ut bassenget, og kontroller at riktig side vender opp. La det være utsatt for direkte sollys i én time eller mer slik at det er mer fleksibelt når det settes opp.
3. Plasser bassenget nær et tilstrekkelig dreneringsystem for å ta unna overflytende vann, og kontroller at bassengets inntak A og utløp B er riktig plassert slik at filterpumpen kan kobles til en strømkilde.

**Merk:** Ikke bruk skjøteledninger til å forsyne pumpen med strøm.

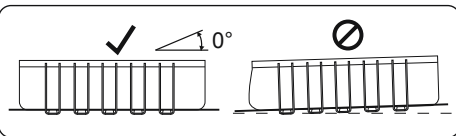
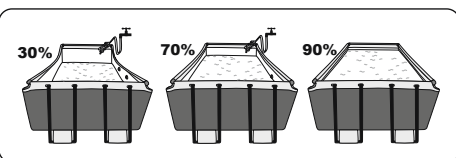
**Merk:** Ikke dra bassenget langs bakken. Dette kan skade bassenget.



## Montering av tilkoblingsventilen

For basseng med tilkoblingsventil.

**MERK:** Hvis du vil koble til andre bassengrensjøringssett til bassenget gjennom forbindelsesventilen, demonter avfallssilen fra forbindelsesleddet.



## FYLLE BASSENGET MED VANN

**MERK:** Ikke la bassenget være uten oppsyn mens du fyller det med vann.

1. Fyll bassenget til vannkapasiteten er 90 %. IKKE OVERFYLL da dette kan føre til at bassenget kollapser. Hvis det er mye regn, må du kanskje tømme ut noe av vannet for å sikre at nivået er riktig.
2. Når bassenget er ferdig fylt, må du kontrollere at vannet ikke samles på en av sidene for å forsikre deg om at bassenget er jevnt. **VIKTIG:** Hvis bassenget ikke er jevnt, må du tømme ut vannet og grave ut underlaget for å gjøre det jevnt. Prøv aldri å flytte bassenget mens det er vann i det. Det kan føre til alvorlig personskade eller skade på bassenget. **ADVARSEL:** Bassenget kan bli utsatt for betydelig trykk. Hvis bassenget har en bule eller en ujevn side står ikke bassenget plant, sidene kan bryte og vannet kan komme til å bli tørt ut plutselig og dermed forårsake alvorlig personskade og/eller skade på eiendom.
3. Sjekk bassenget for eventuelle lekkasjer ved ventilene eller sømmene, samt eventuelt overdrevent vanntap. Ikke tilsett kjemikalier før dette er gjort.

For support please visit us at:  
[bestwaycorp.com/support](http://bestwaycorp.com/support)

©2020 Bestway Inflatables & Material Corp.

All rights reserved/Tous droits réservés/Todos los derechos reservados/Alle Rechte vorbehalten/Tutti i diritti riservati

®™ Trademarks used in some countries under license to/

Marques ®™ utilisées dans certains pays sous la licence de/

Marcas comerciales ®™ utilizadas en algunos países bajo la licencia de/

®™ Die Warenzeichen werden in einigen Ländern verwendet unter Lizenz der/

®™ Marchi utilizzati in alcuni paesi concessi in licenza a

Bestway Inflatables & Material Corp., No.3065 Cao An Road, Shanghai, 201812, China.

Manufactured, distributed and represented in the European Union by/

Fabriqué, distribué et représenté dans l'Union Européenne par/Fabricado, distribuido y representado en la Unión Europea por/

Hergestellt, vertrieben und in der Europäischen Union vertreten von/Prodotto, distribuito e rappresentato nell'Unione Europea da

**Bestway (Europe) S.r.l., Via Resistenza, 5, 20098 San Giuliano Milanese (Milano), Italy**

Distributed in North America by/Distribué en Amérique du Nord par/Distribuido en Norteamérica por

**Bestway (USA) Inc., 3411 E. Harbour Drive, Phoenix, Arizona 85034, United States of America**

Tel: +86 21 69135568 (For U.S. and Canada)

Distributed in Latin America by/Distribué en Amérique latine par/Distribuido en Latinoamérica por/Distribuido en América Latina por

**Bestway Central & South America Ltda, Salar Ascotan 1282, Parque Enea, Pudahuel, Santiago, Chile**

Distributed in Australia & New Zealand by **Bestway Australia Pty Ltd, Unit 2/98-104 Carnarvon St Silverwater, NSW 2128, Australia**

Tel: Australia: (+61) 29 0371 388; New Zealand: 0600 142 101

Exported by/Exporté par/Exportado por/Exportiert von/Esportato da

**Bestway (Hong Kong) International Ltd./Bestway Enterprise Company Limited**

Suite 713, 7/Floor, East Wing, Tsim Sha Tsui Centre, 66 Mody Road, Kowloon, Hong Kong

[www.bestwaycorp.com](http://www.bestwaycorp.com)

**Bestway**