


Bestway®



58386

BRUKERHÅNDBOK

bestwaycorp.com/support

Besøk Bestway YouTube-kanalen 

FILTERPUMPE

ADVARSEL

VIKTIGE SIKKERHETSINSTRUKSJONER

LES OG FØLG ALLE INSTRUKSJONENE

ADVARSEL - FARE FOR ELEKTRISK STØT - Pumpen må forsynes av en isolerende transformator eller forsynes gjennom en jordfeilbryter (RCD) med en reststrøm som ikke overstiger 30 mA.

Pluggen til pumpen skal være minst 3,5m unna bassenget.

Apparatet må kobles til en jordet strømforsyning.

Skjøteledning skal ikke brukes.

ADVARSEL - FARE FOR ELEKTRISK STØT - Pumpen skal ikke brukes når det er folk i bassenget. Hindre tilgang til bassenget ved skade på filterpumpe.

IKKE GRAV NED LEDNINGEN. La kabelen være synlig for å unngå skade fra gressklippere, hekksakser eller annet utstyr.

ADVARSEL - Strømledningen kan ikke skiftes. Hvis ledningen blir skade, må apparatet kastes.

FORSIKTIG - Denne pumpen er kun for bruk med sammenleggbare bassenger. Ikke bruk den i permanent installerte bassenger. Et sammenleggbart basseng er laget slik at det lett kan demonteres for lagring og settes opp igjen. Et permanent installert basseng er bygget ned i eller på bakken eller inne i en bygning, og kan ikke demonteres for lagring.

VIKTIG - Bruk av pumpen med en feil strømforsyning er farlig, og vil resultere i at pumpen blir ødelagt.

FARE FOR ELEKTRISK STØT - Når du arbeider med elektrisitet, slå av strømmen via sikringsbryteren og lås døren til sikringsskapet. Unnlattelse av å gjøre dette vil resultere i økt risiko for støt, skader og muligens død.

IKKE FJERN JORDINGSSPYDET ELLER MODIFISER

STØPSELET PÅ NOEN MÅTE. IKKE BRUK ADAPTERPLUGGER.

Ta kontakt med en kvalifisert elektriker for eventuelle spørsmål knyttet til gyldigheten for støpselets jording. Håndter pumpen med varsomhet. Ikke dra eller bær pumpen etter strømledningen. Trekk aldri pluggen ut av stikkontakten ved å dra i strømledningen. Hold ledningen i god stand. Filterpumpen bør aldri utsettes for skarpe gjenstander, olje, bevegelige deler og varme.

ADVARSEL - Dette apparatet kan brukes av barn fra 8 år og personer

med redusert fysiske, sensoriske eller mentale evner eller mangel på erfaring og kunnskaper hvis de holdes under tilsyn og gis veiledning eller instruksjoner angående bruken av apparatet på en trygg måte og forstår farene som er involvert. Barn skal ikke leke med apparatet. Rengjøring og vedlikehold skal ikke utføres av barn uten tilsyn.

(For markeder i EU)

ADVARSEL - Dette apparatet er ikke beregnet for bruk av personer (inkludert barn) med reduserte fysiske, sensoriske eller mentale evner, eller mangel på erfaring og kunnskap, med mindre de er under tilsyn eller har fått instruksjoner om bruk av apparatet av en person som er ansvarlig for deres sikkerhet. Hold øye med barn og pass på at de ikke leker med apparatet. (For andre markeder enn EU)

Rengjøring og brukervedlikehold må utføres av en voksen over 18 år, som er kjent med risikoen for elektrisk støt. Når apparatet ikke skal brukes på en lengre periode, som om vinteren, bør bassengsettet demonteres og lagres innendørs.

ADVARSEL - Les brukerveiledningen før bruk av apparatet og installasjon/montering.

Apparatet må plasseres mer enn 2 meter fra bassenget. (gjelder bare Frankrike). Elektriske installasjoner bør overholde nasjonale koblingsbestemmelser. Ta kontakt med en kvalifisert elektriker for eventuelle spørsmål.

Bare media som medfølger eller som spesifisert av produsenten, skal brukes ved produktinstallasjon.

Det er vesentlig å kontrollere at innsugingskoplingene ikke er blokkerte. Det er tilrådelig å stoppe filtreringen under vedlikehold av filtreringssystemet. Overvåk nivået på filtertilstoppingen jevnlig.

En ukentlig kontroll anbefales for rengjøring.

Minimum daglig filtreringstid på 8 timer anbefales for å sikre klart bassengvann.

Det er viktig å bytte ut skadde elementer eller elementsett så snart som mulig. Bruk kun deler godkjente av person ansvarlig for å sette produktet på markedet.

Alle filtre og filtermedia må inspiseres jevnlig for å sikre at det ikke er oppbygging av rester som forhindrer god filtrering. Avhending av brukt filtermedia bør også skje i henhold til gjeldende bestemmelser/lover. Ved tvil om pumpen eller noen sirkulasjonsheter, kontakt en kvalifisert installatør eller produsent/importør/distributør.

Installasjonen av vannsirkulasjon skal overholde europeiske samt

nasjonale/lokale bestemmelser, spesielt når det gjelder elektrisitet. Enhver endring av ventilposisjon, pumpestørrelse, grillstørrelse kan føre til en endring av strømmen, og innsugingshastigheten kan øke. Vær oppmerksom på alle sikkerhetskrav og anbefalinger beskrevet i manualen.

MERK:

Undersøke utstyret før bruk. Varsle Bestway på adressen til kundeservice som er oppført i denne håndboken om alle fabrikkfeil eller manglende deler på kjøpstidspunktet. Kontroller at utstyrskomponentene representerer filterpumpens modell som du hadde tenkt til å kjøpe.

MERK:

Plasser pumpen på et solid og jevnt underlag. Vær oppmerksom på plasseringen av bassenget og pumpen slik at tilstrekkelig ventilasjon, drenering, og tilgang for rengjøring er mulig. Aldri plasser pumpen i et område hvor det kan samle seg vann, eller i et område der folk normalt beveger seg rundt bassenget.

Det er nødvendig å ha støpselet tilgjengelig etter montering av bassenget.

MERK:

Atmosfæriske forhold kan påvirke ytelsen og levetiden på filterpumpen. Unødig slitasje kan oppstå i perioder med kulde, varme og eksponering for direkte sollys. Beskytt pumpen fra disse forholdene når det er mulig. Det er viktig å sikre at de fabrikkmonterte blindpluggene for inntaks- og utløpsporter erstatter silene før det utføres vedlikehold på pumpen eller den demonteres.

MERK:

Ikke ha kjemikalier i filterpumpen.

Ikke koble til eller fra apparatet med våte hender.

Koble alltid fra apparatet:

- Når det regner
- Før rengjøring eller annet vedlikehold
- La den stå ubetjent i ferier

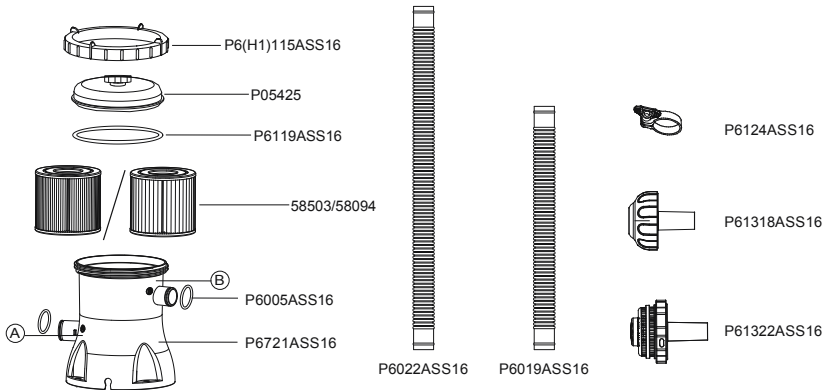
Ta vare på brukerhåndboken. For å sette montere settet på nytt, henvises det til brukerhåndboken.

-Hvis det mangler instruksjoner, kontakter du Bestway eller søker på nettstedet: www.bestwaycorp.com

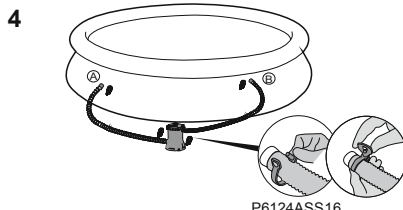
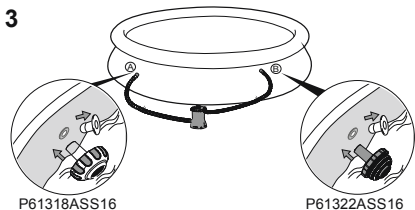
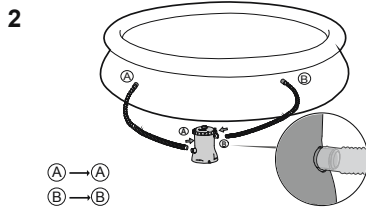
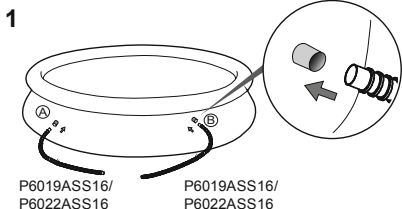
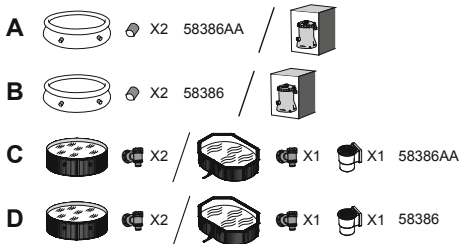
MERK: Dette produktet er ikke tiltenkt kommersiell bruk.

Les nøye gjennom denne instruksjonsmanualen, og ta vare på den for fremtidig referanse.

TA VARE PÅ DISSE INSTRUKSJONENE.

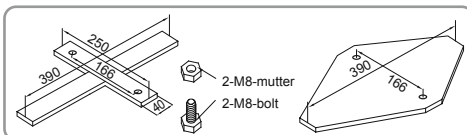


	A	B	C	D
P05425	1	1	1	1
P6(H1)115ASS16	1	1	1	1
P6119ASS16	1	1	1	1
58503/58094	1	1	1	1
P6721ASS16	1	1	1	1
P6022ASS16	0	2	0	2
P6019ASS16	2	0	2	0
P6124ASS16	4	4	2	2
P6005ASS16	2	2	2	2
P61322ASS16	1	1	0	0
P61318ASS16	1	1	0	0



SOKKELFESTE

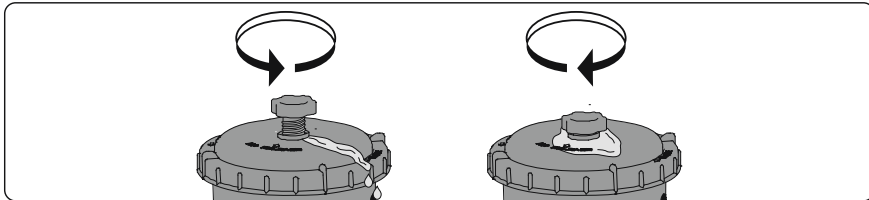
EN60335-2-41 TEST-standarden krever at filterpumpen må festes vertikalt på bakken eller en sokkel laget av tre eller betong for bruk. Det er to hull på 9 mm i diameter på sokkelen, mellomrommet mellom dem er 166 mm. Sett filterpumpen på sokkelen og fest enhetene sammen med bolter og muttere. Alle sokkeldeler skal veie over 18 kg for å hindre at pumpen faller.



MERK: Det er viktig å kontrollere at de hydrauliske kopleingene ikke er lukket.

Drift

- 1) Åpne/skru ut lufterventilen på toppen av filterpumpen; luften slippes ut ettersom vann fyller filterpumpen.
- 2) Når vannet kommer ut av lufterventilen, steng den og tørk vekk evt. vann.
- 3) For å starte filterpumpen, koble støpselet til en kurs med jordfeilbryter (RCD).



VIKTIG: TØRRKJØR ALDRI FILTERPUMPEN - Kontroller at bade bassengets inntaks- og utløpsventiler er fullt dekket av vann før du bruker filterpumpen.

VEDLIKEHOLD AV PUMPE

FORSIKTIG: FILTERPUMPEN MÅ KOBLES FRA STRØM FOR DET UTFØRES VEDLIKEHOLD, FOR Å FOREBYGGE RISIKOEN FOR SKADE OG DØD.

- 1) Koble fra filterpumpen.
- 2) Løsne slangeklemmene på bassengets inntaks- og utløpsslanger ved å skru vingemutteren mot klokken.
- 3) Fjern silene fra innsiden av bassenget.
- 4) Bytt ut smussfiltrene med blindplugger i bassengets innløps- og utløpsventiler.
- 5) Fjern filterdekslet og ta ut filterlokket.
- 6) Rengjør filterpatronen med en hageslange. Hvis filterpatronen fortsatt er skitten eller misfarget, må den skiftes ut med en ny.
- 7) Sett i den rengjorte filterpatronen (eller en ny) slik at den er sentrert i filterpumpen.
- 8) Sjekk at tetningen sitter på plass.
- 9) Sett på plass filterlokket og skru på dekslet.
- 10) Bytt ut blindpluggene med siler i bassengets inntaks- og utløpsventiler. Trekk til slangeklemmene. Vann vil nå strømme til pumpen.
- 11) Følg ANVISNINGENE FOR PUMPEINSTALLASJON for å klargjøre systemet for bruk.

VIKTIG: Av hygieniske årsaker anbefaler vi å skifte ut filterpatronen med en ny patron annenhver uke. Skyll filteret daglig.

Vinterklargjøring og langtids lagring

- 1) Koble fra filterpumpen.
- 2) Følg instruksjonene som tidligere beskriver å stoppe vanntilførselen til filterpumpen og fjerne filterpatronen.
- 3) Kast filterpatronen.
- 4) Koble fra alle slanger.
- 5) Tørk alle komponentene grundig.
- 6) Oppbevar filterpumpen på et tørt sted innendørs, utenfor barns rekkevidde. Oppbevaringstemperatur: 4-40°C (39.2-104°F).

PUMPEGARANTI

For informasjon om pumpens garanti, gå til vår hjemmeside på: www.bestwaycorp.com

KASSERING AV PUMPE



Elektrisk produkt-avfall skal kasseres i husholdningsavfallet. Resirkuler hvis anlegg for dette eksisterer. Sjekk med de lokale myndighetene dine eller forhandleren din for resirkuleringsråd.



For support please visit us at:
bestwaycorp.com/support

©2020 Bestway Inflatables & Material Corp.

All rights reserved/Tous droits réservés/Todos los derechos reservados/Alle Rechte vorbehalten/Tutti i diritti riservati

®™ Trademarks used in some countries under license to/

Marques ®™ utilisées dans certains pays sous la licence de/

Marcas comerciales ®™ utilizadas en algunos países bajo la licencia de/

®™ Die Warenzeichen werden in einigen Ländern verwendet unter Lizenz der/

®™ Marchi utilizzati in alcuni paesi concessi in licenza a

Bestway Inflatables & Material Corp., No.3065 Cao An Road, Shanghai, 201812, China.

Manufactured, distributed and represented in the European Union by/

Fabriqués, distribués et représentés dans l'Union Européenne par/Fabricado, distribuido y representado en la Unión Europea por/

Hergestellt, vertrieben und in der Europäischen Union vertreten von/Prodotto, distribuito e rappresentato nell'Unione Europea da

Bestway (Europe) S.r.l., Via Resistenza, 5, 20098 San Giuliano Milanese (Milano), Italy

Distributed in North America by/Distribués en Amérique du Nord par/Distribuido en Norteamérica por

Bestway (USA) Inc., 3411 E. Harbour Drive, Phoenix, Arizona 85034, United States of America

Tel: +86 21 69135588 (For U.S. and Canada)

Distributed in Latin America by/Distribué en Amérique latine par/Distribuido en Latinoamérica por/Distribuido na América Latina por

Bestway Central & South America Ltda, Salar Ascotan 1282, Parque Enea, Pudahuel, Santiago, Chile

Distributed in Australia & New Zealand by **Bestway Australia Pty Ltd, Unit 2/98-104 Carnarvon St Silverwater, NSW 2128, Australia**

Tel: Australia: (+61) 29 0371 388; New Zealand: 0800 142 101

Exported by/Exporté par/Exportado por/Exportiert von/Esportato da

Bestway (Hong Kong) International Ltd./Bestway Enterprise Company Limited

Suite 713, 7/Floor, East Wing, Tsim Sha Tsui Centre, 66 Mody Road, Kowloon, Hong Kong

www.bestwaycorp.com